

NYA Solid 194



Rymligt hus med härlig öppen planlösning

Solid 194 är ett klassiskt tvåplanshus med plats för hela familjen. Det är ett stort, modernt hus med extra bra kontakt mot baksidan vilket gör det enkelt att leva ett aktivt trädgårdsliv och få plats med familjens alla intressen och aktiviteter.

Arkitekten om huset:

"Stora, flexibla ytor och anpassningsbar planlösning ger möjlighet till upp till fyra sovrum. Och att komplettera med New England-veranda sätter verkligen pricken över i."

TYP AV HUS: 2-planshus

TAKLUTNING: 27°

ANTAL RUM: 6-7

BOAREA ENTRÉVÅNING: 97.2 m²

BOAREA ÖVERVÅNING: 97.2 m²

TOTAL BOAREA: 194.4 m²

BYGGGAREA: 111.3 m²

NOCKHÖJD: 8.35 m

Hög standard: Solcellspaket, golvvärme, aluminiumbeklädda fönster, energibesparande värmesystem, kök från Ballingslöv, läckageindikering, smart hem-funktion, kakel & klinkers i ett badrum, kaklat stänkskydd i kök och mycket mer.

Mer om Solid på [Hjaltevadshus.se](https://hjaltevadshus.se)



Bygg ditt hus och gör dina tillval i [Bygg online](https://byggonline.se).



#solid194

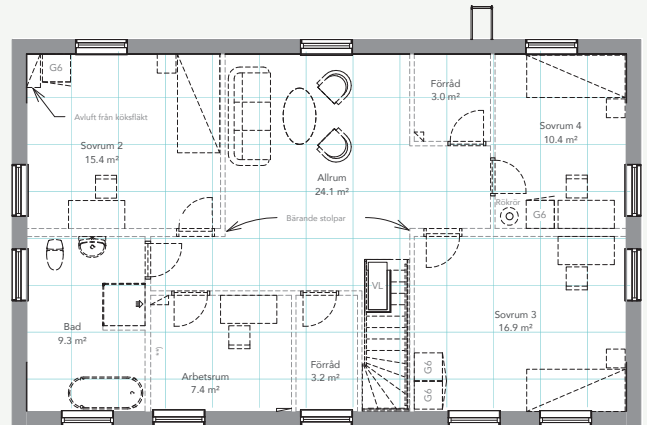
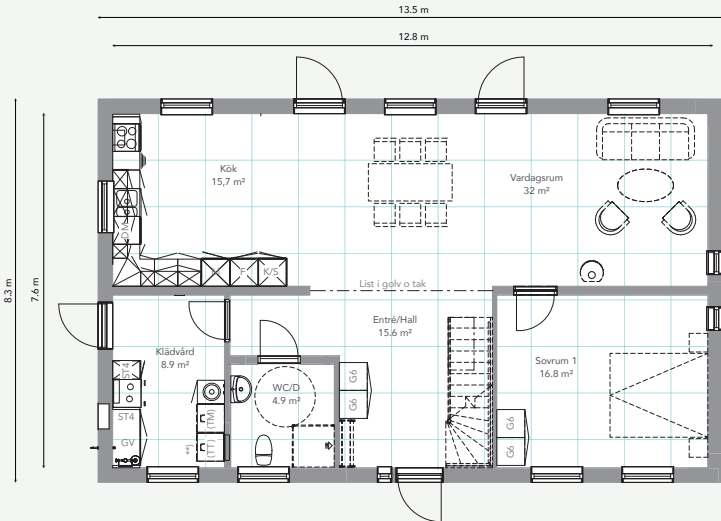
Hitta bilder på Solid 194 online.



Hitta kontaktuppgifter till säljare och tider för visning.



Planlösning



Huset har stor flexibilitet innanför den symmetriska fasaden. Tack vare den unika ryggåstekniken så ligger all bärlighet i takbalken och två balkar neråt. Det gör att man kan öppna upp mellanbjälklaget vart man vill, och få upp till 6,5 meter i takhöjd. Du kan ha en imponerande övervåning med ryggåstak, drygt 4 meter i nockhöjd.

Bilder på Solid



Hjaltevadshus

Telefon: 0381-239 00 E-post: info@hjaltevadshus.se Besöksadress: Storgatan 10, 575 98 Hjaltevad.

På hjaltevadshus.se hittar du alltid uppdaterad information om våra hus och säljkontor, och möjligheterna i just ditt närområde.