

# Spira 168



## Ekonomiskt, praktiskt - ett riktigt barnfamiljshem

Detta hus är ekonomiskt och praktiskt på en och samma gång. Skön golvvärme, mycket låg energiförbrukning och låga framtida kostnader. Här blandas en traditionell planlösning men en modern touch och smarta lösningar. Här får du plats med hela familjen, fredagsmys, släktmiddagar och barnkalas.

### Arkitekten om huset:

*"Ett perfekt hus för den växande familjen. Alla funktioner man behöver finns på nedre plan och övervåningen färdigställer man själv efter behov."*

**TYP AV HUS:** 1,5-planshus

**TAKLUTNING:** 45°

**ANTAL RUM:** 6-7

**BOAREA ENTRÉVÅNING:** 97.2 m<sup>2</sup>

**BOAREA ÖVERVÅNING:** 71.2 m<sup>2</sup>

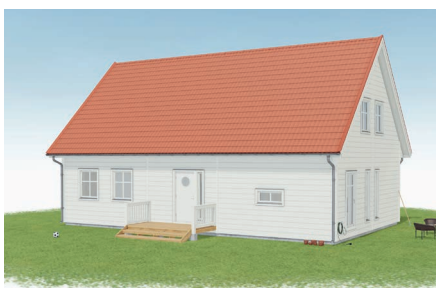
**TOTAL BOAREA:** 168 m<sup>2</sup>

**BYGGGAREA:** 111.3 m<sup>2</sup>

**NOCKHÖJD:** 8.2 m

**Hög standard:** Solcellspaket, golvvärme, aluminiumbeklädda fönster, energibesparande värmesystem, kök från Ballingslöv, läckageindikering, smart hem-funktion, kakel & klinkers i ett badrum, kaklat stänkskydd i kök och mycket mer.

Mer om Spira 168 på [Hjaltevadshus.se](https://hjaltevadshus.se)



Bygg ditt hus och gör dina tillval i [Bygg online](https://byggonline.se).



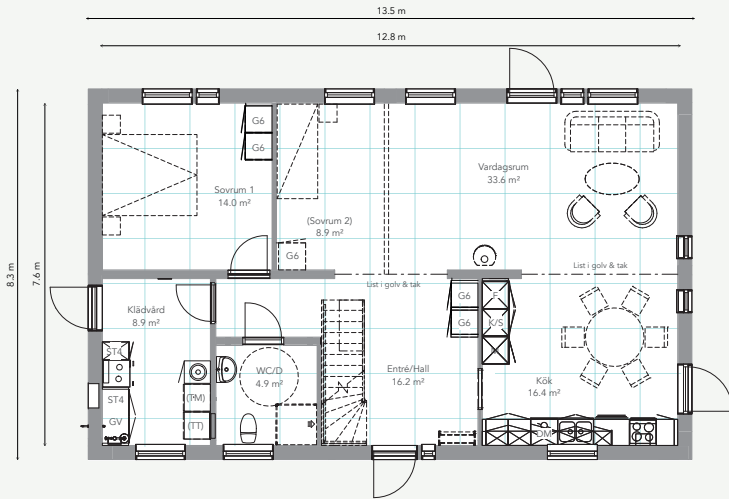
Hitta bilder på Spira 168 online.



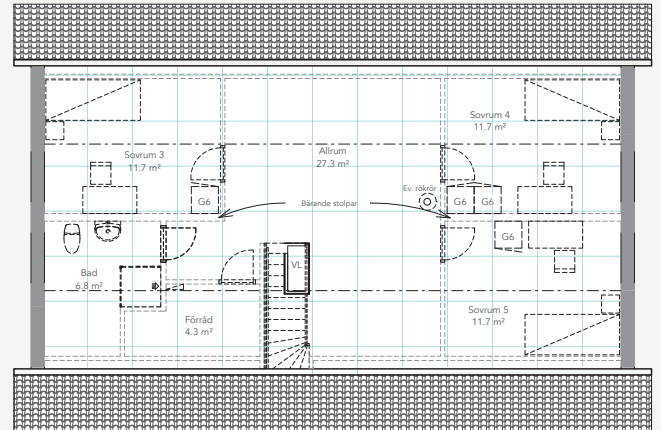
Kontakta din lokala säljare eller kom på en husvisning.



# Planlösning



ENTRÈVÅNING  
Kan spegelvändas.



ÖVERVÅNING  
Levereras oinredd.

Smart flexibel planlösning, bra storlek på huset för familjen. Fyra eller åtta rum, här finns möjligheterna. Bra kök med möjlighet till köksö, huset har väldigt bra kontakt med trädgården med utgång åt alla väderstreck.

## Bilder på Spira 168



Hjaltevadshus

Telefon: 0381-239 00 E-post: info@hjaltevadshus.se Besöksadress: Storgatan 10, 575 98 Hjaltevad.

På hjaltevadshus.se hittar du alltid uppdaterad information om våra hus och säljkontor, och möjligheterna i just ditt närområde.