

Villa Stil 175



Det smarta huset som även passar smalare tomter

Den raka formen gör att det går lika bra att placera med långsidan ut mot gatan som med gaveln. Huset har en öppen planlösning som ger fina sällskapsytor på första våning. Andra våning kan du inreda mer privat, med plats för upp till 2-3 sovrum och ett allrum för hela familjen.

Arkitekten om huset:

"Entréplan rymmer, förutom stora sällskapsytor med rymligt kök och vardagsrum med öppen planlösning, en tvättstuga med grovingång, toalett med dusch och en rymlig hall med goda förvaringsmöjligheter."

TYP AV HUS: 1-5-planshus med förhöjt väggliv

TAKLUTNING: 34°

ANTAL RUM: 5-6

BOAREA ENTRÉVÅNING: 97.2 m²

BOAREA ÖVERVÅNING: 78.2 m²

TOTAL BOAREA: 175 m²

BYGGAREA: 111.3 m²

NOCKHÖJD: 7.65 m

Hög standard: Solcellspaket, golvvärme, aluminiumbeklädda fönster, energibesparande värmesystem, kök från Ballingslöv med köksö, läckageindikering, smart hem-funktion, kakel & klinkers i ett badrum, kaklat stänkskydd i kök och mycket mer.

Mer om Villa Stil på [Hjaltevadshus.se](https://hjaltevadshus.se)



Bygg ditt hus och gör dina tillval i [Bygg online](https://byggonline.se).



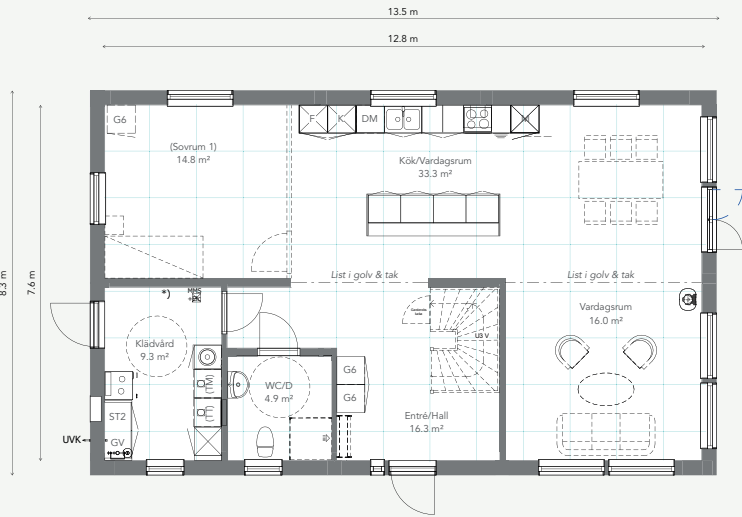
Hitta bilder på Villa Stil 175 online.



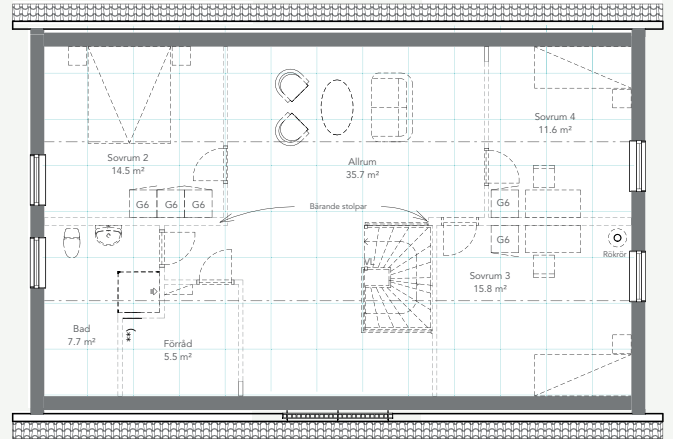
Hitta kontaktuppgifter till säljare och tider för visning.



Planlösning



ENTRÉVÅNING
Kan spegelvändas.



ÖVERVÅNING
Levereras isolerad.

Entréplan rymler, förutom stora sällskapsytor med rymligt kök och vardagsrum med öppen planlösning, en tvättstuga med groväng, toalett med dusch och en rymlig hall med goda förvaringsmöjligheter. Här kan man även välja till ett extra sovrum eller kontor om man så vill.

Bilder på Villa Stil



Hjaltevadshus

Telefon: 0381-239 00 E-post: info@hjaltevadshus.se Besöksadress: Storgatan 10, 575 98 Hjaltevad.

På hjaltevadshus.se hittar du alltid uppdaterad information om våra hus och säljkontor, och möjligheterna i just ditt närområde.